



**Universidad Nacional de Salta**  
**Dirección General de Administración**

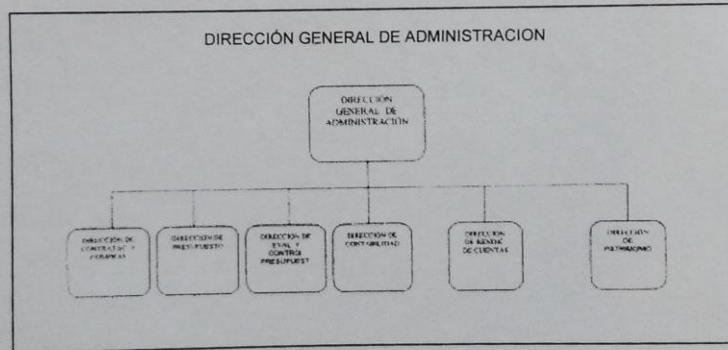
**CIRCULAR INTERNA N° 1- DGA – 2016**

Salta, 25 de Abril de 2016

**ASUNTO:** Recordatorio de pautas a seguir al inicio de actuaciones (Expedientes)

**PARA:** Todas las Direcciones dependientes de Dirección General de Administración

Se recuerda a todas las Direcciones cuya dependencia jerárquica es la DIRECCION GENERAL DE ADMINISTRACION, y atento a la Res. CS N°50/10: Misiones y funciones que la misma establece, las actuaciones administrativas que se inicien deberán tener como causante a la Dirección General de administración como principal y la Dirección que corresponda como subsidiaria, esto es, todas las actuaciones deben ser remitidas a través de ésta Dirección General.



*Jose A. Garnica*  
**JOSE A. GARNICA**  
 C. y EV. PTARIA  
 DGA - UNSa

*Alberto Zapana*  
**ALBERTO ZAPANA**  
 DIR. CONTABILIDAD  
 DIR. GRAL. DE ADM.  
 UNIVERSIDAD NACIONAL DE SALTA

**UNIVERSIDAD NACIONAL DE SALTA**  
**DIRECCION DE PATRIMONIO**

**28 ABR 2016**

Avda. Bolivia 5150 – Campo Castañares  
 A4408FVY - Salta  
 ARGENTINA

RECIBIDO POR *Salta* 12-00  
 http://www.unsa.edu.ar

Tel: 54 387 4258666/67  
 Fax: 54 387 4258669  
 e-mail: [secadmi@unsa.edu.ar](mailto:secadmi@unsa.edu.ar)